

駆動・フレーム班 OB報告会

早稲田大学宇宙航空研究会 鳥人間プロジェクト
32代駆動・フレーム班長 小嶋啓介

目次

- 今年度の駆動・フレーム班
- 昨年度を振り返って
- 今年度の変更予定点
- 今年度の活動予定
- 今までの活動

今年度の駆動・フレーム班

- 32代：5名

早稲田大学	基幹理工学部	機械科学・航空学科	1名
		電子物理システム学科	1名
	創造理工学部	社会環境工学科	2名
	先進理工学部	応用化学科	1名

- 33代：5名

早稲田大学	基幹理工学部	学系 2	1名
	創造理工学部	総合機械工学科	2名
	先進理工学部	物理学科	1名
津田塾大学	学芸学部	国際関係学科	1名

昨年度を振り返って

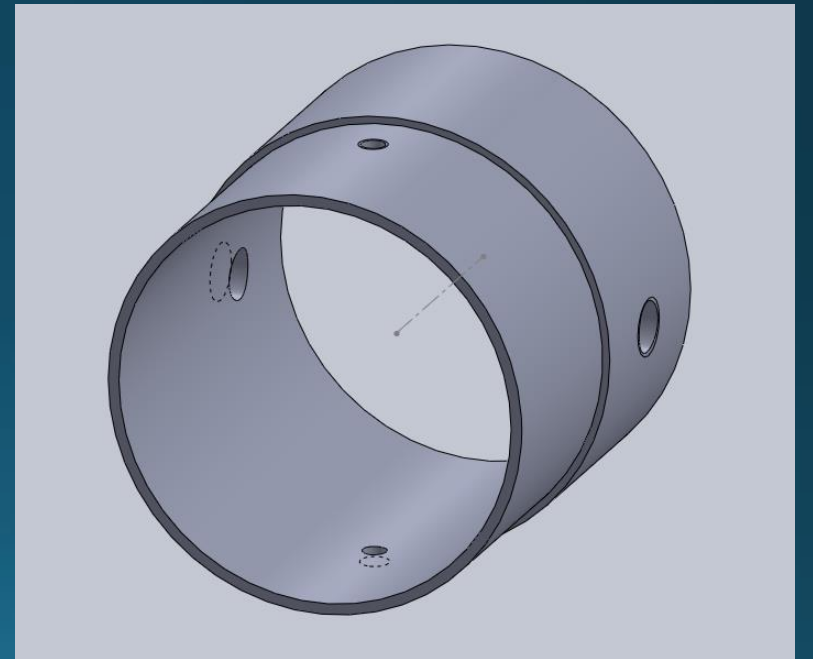
- TFでの大規模な損傷なし
 - フォロワーの練度
 - 主桁取付け部の改良

- スポイラー、尾翼取付け部の不調
 - スポイラー撤去
 - 鳥コン本番、強風による尾翼取付け部破損

今年度の変更予定点①

- 車輪を4輪へ
→ 機体のロール安定性向上
主桁取付け部への負荷増加

設計案



今年度の変更予定点②

- 尾翼取付け部
 - 鳥コンでの破損は製作の問題
TFでは問題なく動作
 - 設計、試作は今後の課題

破損した取付け部



今年度の変更予定点③

- ステンレスリング

→取付け部、フランジ等で用いるステンレスのリング

昨年度は切り出しに1つ15分

旋盤で加工することにより1つ5秒程度に短縮？（試作予定）

切断面もきれいに

計80個程度を使用するため大幅な時間短縮に

今年度の変更予定点④

- 上駆動部

- ハウジング、チェーン間を広く

- 主桁取付け部

- 概形は変更せず

- フロントマウントとリアマウントの位置調整

- かんざし

- 中央翼-内翼も桐で自作（去年は外注、GF製）

今年度の予定

- 9月 フレーム接着
- 10月 荷重試験準備 (かんざし、フランジ)
- 11月 荷重試験準備 (桁調整、主桁取付け部)
- 12月 荷重試験~~(キツイ)~~ 車輪取付け部試作
実施出来なかった場合引き続き荷重試験準備
- 1月 椅子、操縦桿製作 尾翼取付け部試作
- 2月 荷重試験予備日 尾翼取付け部、車輪取付け部製作
- 3月 駆動部製作

最後に

まだまだ未熟な班長と班員ですが1年間がんばります

ご清聴ありがとうございました